



## CHAMBRE D'HÔTES ARLA GOXOKI - AMENDEUX-ONEIX - PAYS BASQUE

### CHAMBRE D'HÔTES ARLA GOXOKI - AMENDEUX-ONEIX

Bienvenue dans notre chambre d'hôtes à Amendeux-  
Oneix - Pays Basque

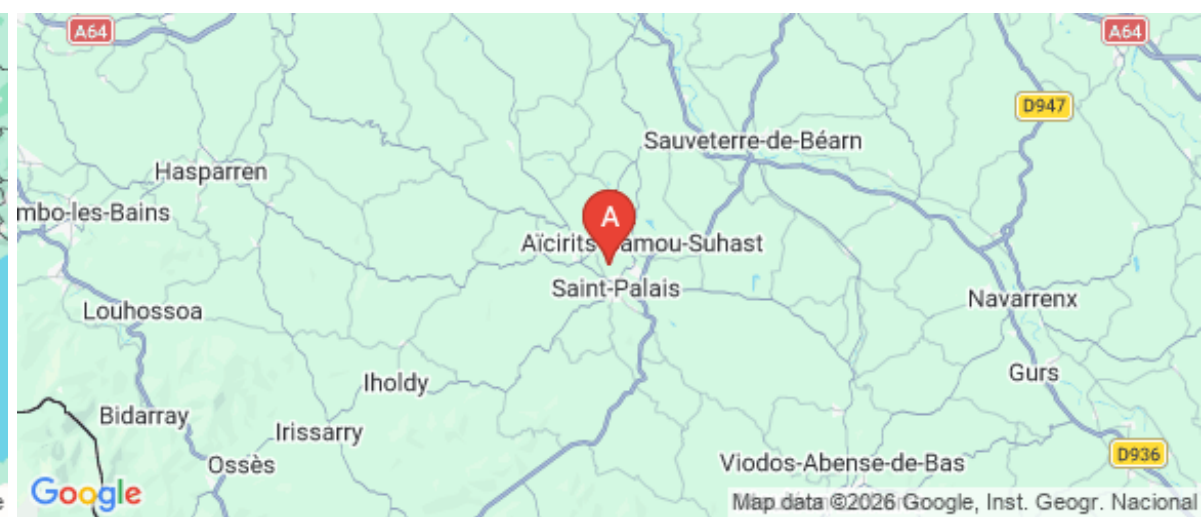
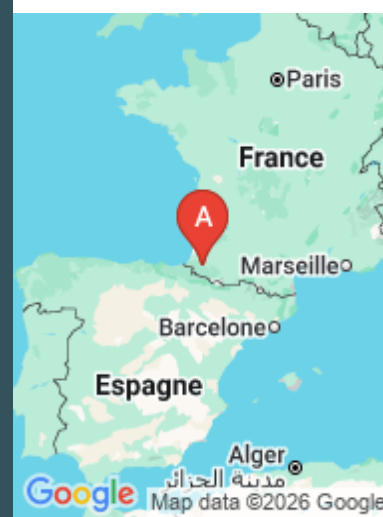
<https://chambrearlagoxoki.fr>



Mathieu Guilloux

+33 6 95 28 98 73 SMS  
+33 637319421 SMS

**A** Chambre d'hôtes Arla Goxoki - Amendeuix-  
Oneix : 881 Route d'Arla 64120 AMENDEUX-  
ONEIX



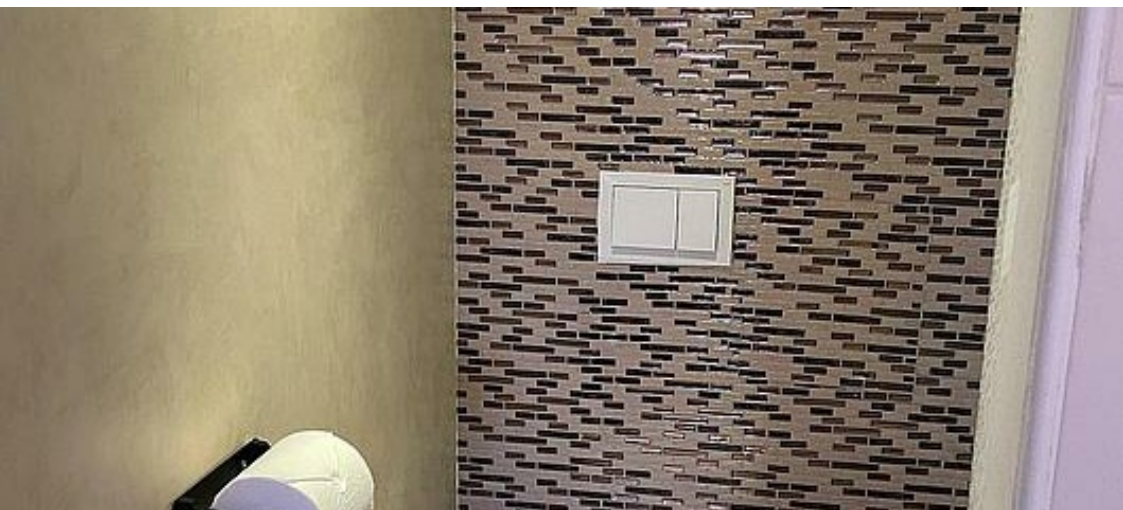


## Chambre d'hôtes Arla Goxoki - Amendeux-Oneix

 Chambre 1



Bienvenue dans notre maison "Goxoki" signifiant "avec douceur" en basque. La chambre que nous vous proposons est confortable et décorée avec soin, nous vous offrirons un accueil chaleureux. Profitez d'un magnifique paysage typique du Pays Basque avec ses belles montagnes en toile de fond. Ouvrez les yeux et découvrez le patrimoine, avec de beaux villages, l'architecture locale, soyez curieux, profitez des randonnées, ou allez en Espagne pour faire des courses. Nous serons là pour vous conseiller ! Vous aurez un accès facile à tous les services et commerces de proximité ( à 5 min ) : boutiques de produits locaux, boulangeries, supermarchés, restaurants, bars, pharmacie et club de sports...etc.



## Infos sur l'établissement



*Communs*

A proximité propriétaire  
Jardin commun

Dans maison



*Activités*



*Restauration*

Table d'hôtes



*Réseaux*

Accès Internet



*Stationnement*

Parking

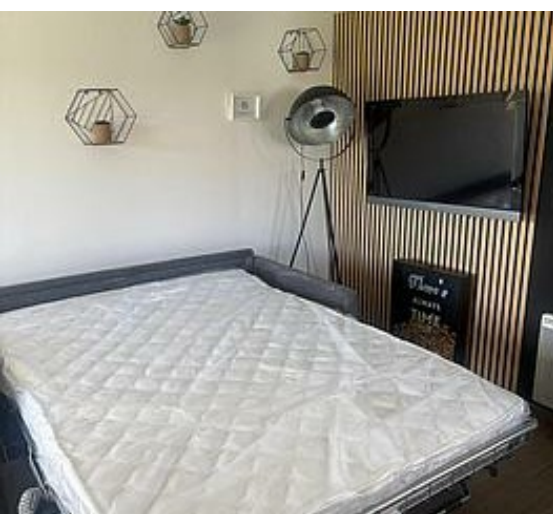


*Services*

Nettoyage / ménage



*Extérieurs*





## Chambre 1



Chambre



1

personne  
(Maxi: 3 pers.)



1

chambre



19

m2



<i>Chambres</i>	Chambre(s): 1	dont Suite: 1
	Lit(s): 1	dont lit(s) 1 pers.: 1 dont lit(s) 2 pers.: 1
<i>Salle de bains / Salle d'eau</i>	Salle de bains avec douche	Sèche cheveux
	Sèche serviettes	
	Salle(s) de bains (avec baignoire): 1	
	Salle(s) d'eau (avec douche): 1	
<i>WC</i>	WC: 1	
	WC privés	
<i>Cuisine</i>	Réfrigérateur	
<i>Autres pièces</i>	Salon	
<i>Media</i>	Télévision	Wifi
<i>Autres équipements</i>		
<i>Chauffage / AC</i>	Chauffage	
<i>Exterieur</i>	Jardin	
<i>Divers</i>		

## A savoir : conditions de la location

*Arrivée*      Départ 17h à jusqu 23h

*Départ*      11h

*Langue(s)  
parlée(s)*      Allemand   Basque   Français   Néerlandais

*Annulation/  
Prépaiement/  
Dépot de  
garantie*

*Moyens de  
paiement*      Cartes de paiement   Chèques bancaires et postaux  
Espèces   Paypal

*Ménage*

*Draps et Linge  
de maison*      Draps et/ou linge compris

*Enfants et lits  
d'appoints*      Lit bébé

*Animaux  
domestiques*      Les animaux sont admis.

## Tarifs (au 14/05/26)

Chambre d'hôtes Arla Goxoki - Amendeux-Oneix

Tarifs en €:	Tarif 1 nuit en semaine (L, M, M, J, D)	Tarif 1 nuit en weekend (V ou S)	Tarif 2 nuits weekend (V+S)	Tarif 7 nuits semaine
du 01/04/2026 au 31/05/2026	85€	85€	170€	595€
du 01/06/2026 au 10/07/2026	95€	95€	190€	665€
du 22/07/2026 au 30/09/2026	100€	100€	200€	700€
du 01/10/2026 au 06/12/2026	90€	90€	180€	630€

## Mes recommandations



### Restaurant le Midi

+33 5 59 65 70 64

Rue du Jeu de Paume

<http://www.hoteldumidi64.fr>

1.1 km

SAINT-PALAIS



Le restaurant, situé sur la place du Foirail. La jolie terrasse ombragée permet dès les beaux jours de prendre un repas ou un rafraîchissement dehors. La salle de restaurant, chaleureuse et conviviale, restitue l'ambiance du Pays Basque. Le chef propose de nombreuses spécialités: ris d'agneau aux cèpes, piquillos, jambon de Bayonne et piperade, omelette aux cèpes, côte de bœuf, palombe rôtie et flambée au Capucin (en saison de chasse), salade gourmande composée de foie gras, jambon sec, asperges, pruneaux, magret de canard fumé accompagnée de toasts.

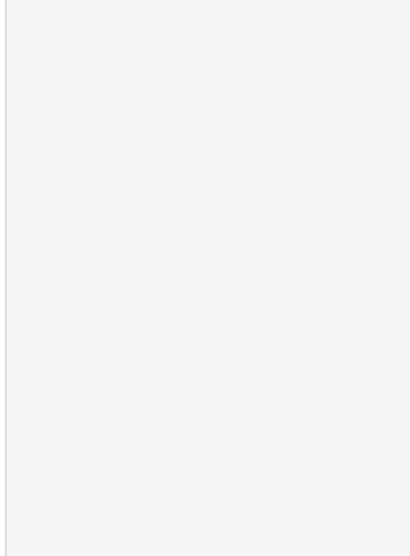


### Aire de jeux

Rue Saint Pelage

1.3 km

SAINT-PALAIS



### Ferme équestre Latsaga zalditokia

+33 7 83 55 42 80

Izura

<https://latsaga.eus/>

9.5 km

OSTABAT-ASME



Nous vous accueillons sur le site du château Latsaga, daté du 13e siècle, situé à Ostabat, petite commune du Pays Basque au croisement des chemins de St Jacques de Compostelle, entre Saint-Palais, Saint-Jean-Pied-de-Port et Mauléon. Amaia et Elisa vous accueillent dans un cadre atypique et paisible avec leurs 33 chevaux et pottok, pour des activités d'équitation d'extérieur pour toute la famille et pour tout niveau. Notre cavalerie est adaptée à tout type de cavalier, nos chevaux vivent en extérieur et en troupeau toute l'année. Balades de 1h à la journée, du cavalier débutant au confirmé, autour d'Ostabat sur des parcours aux paysages vallonnés entre forêt et zone de pâturage. Randonnées de plusieurs jours en montagne pour découvrir le Pays Basque intérieur, des stages pendant les vacances scolaires, des colonies d'été pour les enfants et aussi des cours enfants et adultes à l'année.



### Balades à poney Ttikientzat

+33 7 62 27 95 62

365 Haizkirriko - Bidea

12.8 km

SAINT-MARTIN-D'ARBEROUE



A 15 min d'Hasparren et à 30 min de Cambo, Ttikientzat se trouve dans un petit village préservé, à 2 min des Grottes réputées d'Isturitz Oxocelhaya. Des balades à dos de poneys sont proposées dans un magnifique parc de 6 hectares sur un parcours d'un kilomètre entre forêt et prairie. Les enfants se feront une joie de câliner les shetlands d'Agnès et Jean-Pierre. L'aire de pique-nique avec un point de vue magnifique est idéale pour passer un moment agréable en famille. Quelques jeux en bois et une table orientation sont à disposition.



### Forêt des Arbailles

+33 7 78 46 65 78

24.2 km

AUSSURUCQ



Massif mi-boisé, mi-rocailloux qui sépare la Soule de la Basse-Navarre, les Arbailles s'étendent sur une superficie de 165km². Creusé de fosses profondes, parsemé de vallons suspendus et de sommets pointus, ce site karstique revêt un caractère mystique et étrange, source de nombreuses légendes. Les amateurs de flore seront enchantés par la diversité des espèces végétales et les panoramas, tandis que les vestiges historiques disséminés le long du chemin évoquent les traditions ancestrales de la région. La randonnée d'Ahusquy, balisée et accessible depuis l'auberge, est une invitation à découvrir les secrets les mieux gardés de cette forêt majestueuse. Il s'agit d'un espace naturel encore largement sauvage où la pratique hors sentier peut se révéler dangereuse à cause de nombreux gouffres.



